

## Tor zur Bretterwand „verwittert“

Dies ist ein Spindeltor. Aufgrund der robusten Bauweise wurde es hauptsächlich für Schleusentore eingesetzt. Aber eben auch an Land.

Beispiele



Die Aufhängung ist nicht über Scharniere, sondern mit Spindeln realisiert. Diese sind oben und unten am „Spindelbalken“ mit einem kräftigen, formschlüssigen Beschlag befestigt.

Das Modell ist mit einem elektrohydraulischen Unterflur-Torantrieb ausgestattet. Dem rechten Torflügel ist in der Mitte/Außenseite eine Abschlussleiste aufgesetzt, die im geschlossenen Zustand den linken Flügel überlappt. Deshalb muss die automatische Steuerung so eingestellt werden dass der linke Torflügel mindestens 2 Sekunden früher geöffnet wird (Bild 1), sonst reißt es die Blende weg. Beim Schließen entsprechend den rechten Flügel früher starten. (Bild 2)



Siehe Demo-Anlage „Bretterwand-ALT“ in Anlagen/Demo.

Bild1

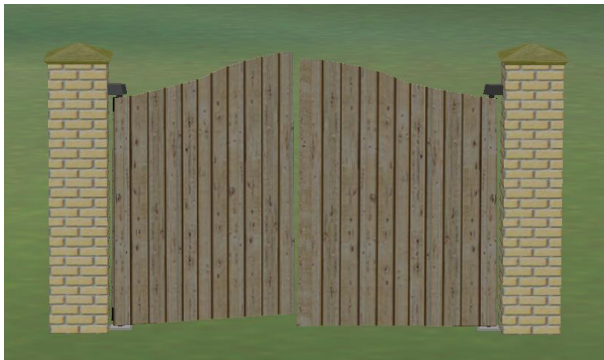


Bild 2



Achtung! Die Lieferung enthält keine Lichtschrankensicherung. Deshalb aufpassen, dass die Katze sich nicht den Schwanz einklemmt, wenn sie schnell noch durchschlüpft bevor das Tor schließt. Betrifft auch die Fingerchen von kleinen Kindern. Der Autor des Modells kann für derlei Unfälle keine Haftung übernehmen.

Wem der Torantrieb zu laut ist, kann das Geräusch eliminieren.

In der „Bretterwand-ALT-Tor.ini“ die beiden Zeilen löschen:

SOUND\_AXE1 = "EEXP\door\_Bretterwand\_HP.wav"

SOUND\_AXE2 = "EEXP\door\_Bretterwand\_HP.wav"

Dateipfad: Immobilien/Ausstattung/Begrenzungen

(Vorher natürlich Sicherungskopie!)

Installiert wird das Tor in Immobilien/Ausstattung/Begrenzungen als „BW-ALT\_Tor“. Gefunden wird es unter diesem Namen in Immobilien/Ausstattung.

Viel Spaß mit dem Spindeltor auf EEP6.1

Februar 2014

Hans Pronath