

Update zu den S-Bahn Modellen von Rolf Westphalen RW1

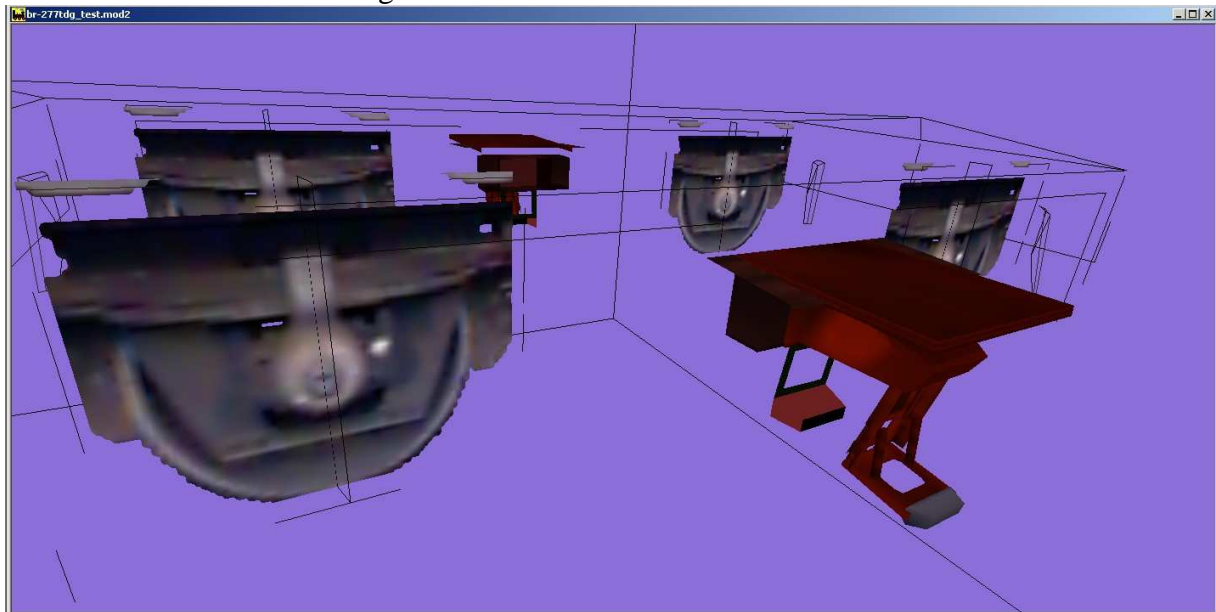
für die Art.Nr.: **RW100017 SBS007+SBS008+SBS002** , **RW100018 SBS009**  
und **RW100020 SBS011**

Es wurden, aufbauend auf bereits verwendeten Texturen, die Radsätze sowie die Stromabnehmer überarbeitet.

Die Stromabnehmer wurden vom Aussehen und den Abmessungen den Originalen angenähert.



Hier sichtbar die Veränderung an den Stromabnehmern.



In Kombination mit den Gleisstilen **Berliner-S-Bahn Epoche II-III** , PW100001 , PW1401 Trend ist nun eine annähernd originalgetreue Darstellung möglich.