

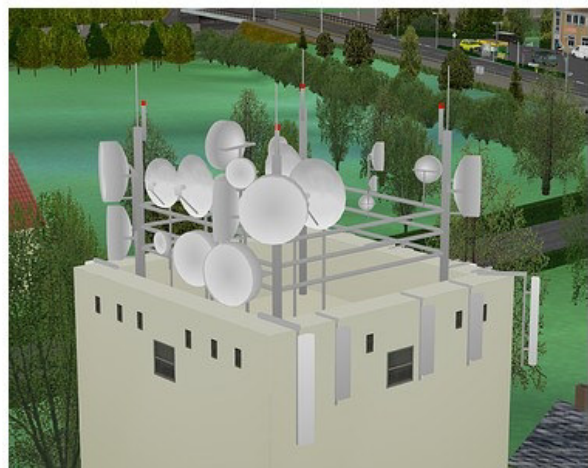
In der Einfugschneise zum Flughafen Dresden steht dieser ehemalige Wasserturm, der heute genutzt wird als Umsetzer für Mobilfunk, TV und Richtfunkstrecken.



Als prägendes Bauwerk des Stadtteils Hellerau habe ich diesen nicht nur nachgebaut . . .



. . . sondern auch möglichst originalgetreu mit (einzelnen) Antennen ausgestattet.



Gebaut von Manfred K. alias Rudi Ratlos