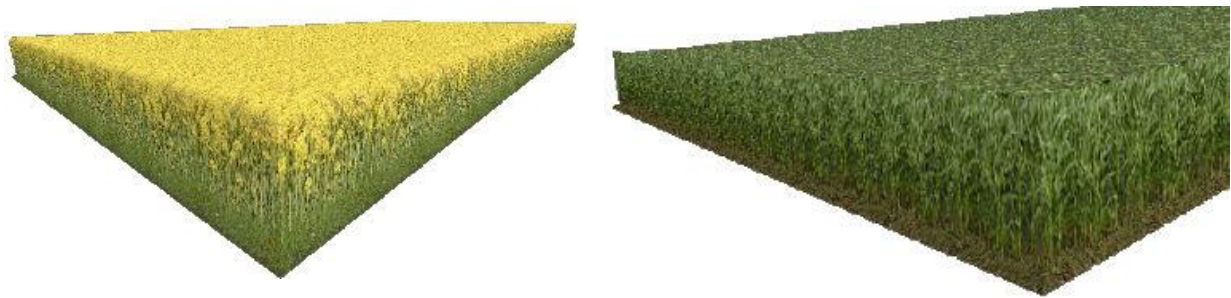


Raps- und Maisfelder

Das Set enthält Raps- und Maisfelder in je zwei Grössen und neben einem Planliegenden Feld jeweils 2 Felder mit unterschiedlichen Steigungen.

Die Modelle werden nach **LSElemente\Flora** installiert und sind in EEP unter „andere“ zu finden.



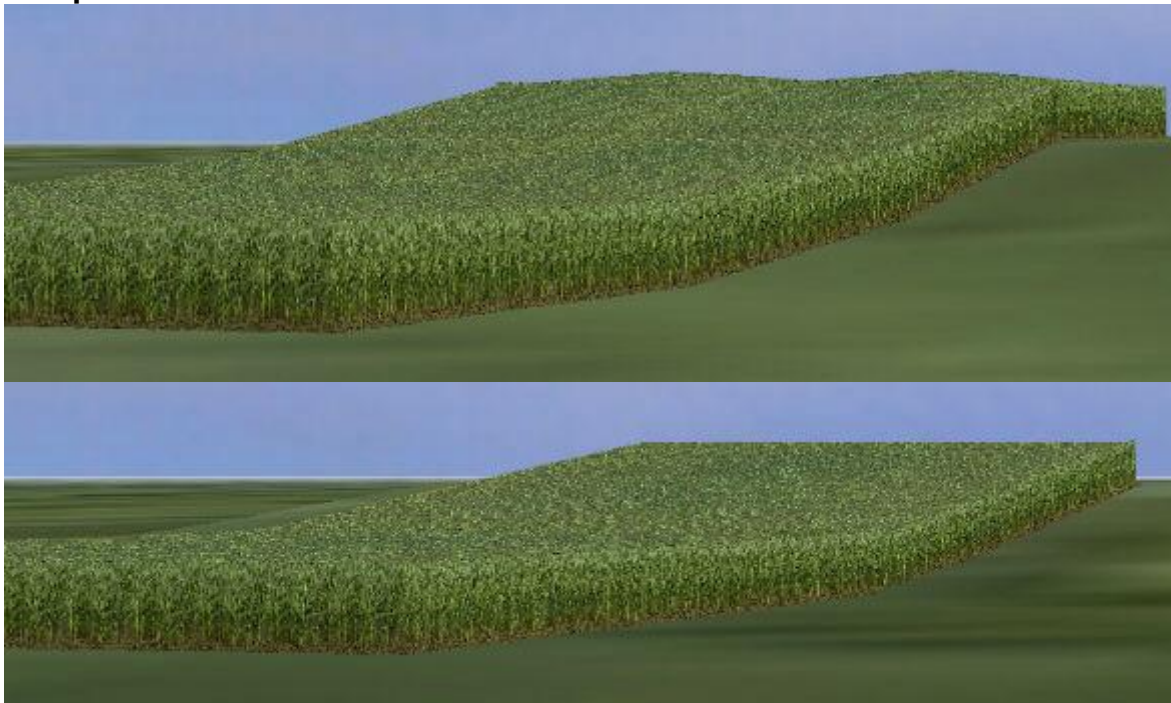
Durch Kombination der verschiedenen Steigungen lassen sich sanfte Hügel gestalten.

Tip

Beim Einsetzen der Modelle in EEP ist die Erhöhung rechts. Setzen sie an ein gerades Feld ein Feld mit Steigung so, daß sich die Rahmen etwas überlappen. Dann erhöhen sie das Gelände im Geländeeditor an der rechten Seite um den Wert der Erhöhung. Achten sie dabei darauf, daß der Aussenradius des zweiten Kreises den rechten Rand nur anschneidet. Danach mit der Rampenfunktion eine Rampe von rechts nach links bis zur linken Markierung des Modells. Die Maße der Steigung entnehmen sie der nachfolgenden Liste.

Man kann aber auch mit Hilfe von Gleisen die Steigung anpassen, indem man ein Gleis in der Länge des Modells setzt und am entsprechenden Ende die Höhe eingibt. Dann mit der Funktion Glände anpassen das Gelände hebt und anschliessend das Gleis löscht.

Beispiele:



Die Modelle im einzelnen

Die Dateinamen geben die Grösse der Modelle und deren Steigung wieder.



Futtermais-10-20-G

Maisfeld gerade,
Grösse 10x20 m



Futtermais-10-20-N1

Maisfeld mit Steigung 1m
Grösse 10x20 m



Futtermais-10-20-N2

Maisfeld mit Steigung 2 m
Grösse 10x20 m



Futtermais-20-40-G

Maisfeld gerade
Grösse 20x40 m



Futtermais-20-40-N1

Maisfeld Steigung 1,5 m
Grösse 20x40 m



Futtermais-20-40-N2

Maisfeld Steigung 3 m
Grösse 20x40 m



Rapsfeld-10-20-G
Rapsfeld gerade
Grösse 10x20 m



Rapsfeld-10-20-N1
Rapsfeld Steigung 1 m
Grösse 10x20 m



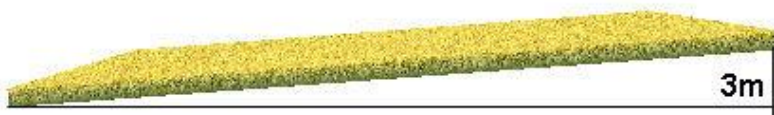
Rapsfeld-10-20-N2
Rapsfeld Steigung 2 m
Grösse 10x20 m



Rapsfeld-20-40-G
Rapsfeld gerade
Grösse 20x40 m



Rapsfeld-20-40-N1
Rapsfeld Steigung 1,5 m
Grösse 20x40 m



Rapsfeld-20-40-N2
Rapsfeld Steigung 3 m
Grösse 20x40 m

Ich wünsche viel Spass mit den Modellen.

Manne