

Aufbauhinweise für die Arbeitsbühnen

Beschreibung

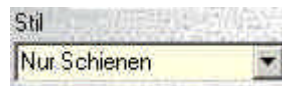
Die Arbeitsbühnen als Bausatz sind in den Höhen 1m, 2m und 3m enthalten. Jeder Satz besteht aus einem Anfangsstück mit Treppe, einem Mittelstück und einem Endstück mit Treppe. Die Länge beträgt jeweils ca. 10 m. Zum leichteren Verbinden wurden alle Teile mit einem Hilfsgleis ausgestattet, weshalb sich diese Modelle im Ordner für Gleisobjekte befinden.

Auswahl

Zum einsetzen wähle

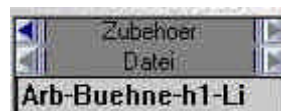


und dann



Dieser Gleisstil ist durch seine Einfachheit Performanceschonender und unterscheidet sich im Planfenster von den Standartgleisen.

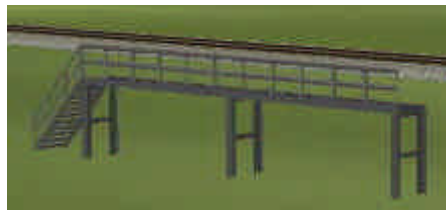
Nun kann die gewünschte Bühne in



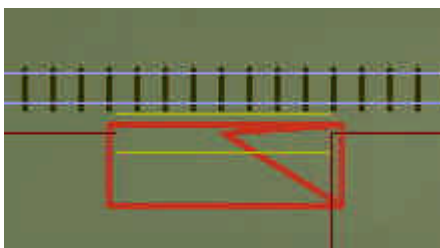
ausgewählt werden.

Darauf achten, daß man immer Bühnen in gleicher Höhe auswählt.

Nach dem einsetzen steht das erste Modul zunächst richtig auf Höhe Null.



Wird das Modul nun verschoben, um es an den entgültigen Ort zu bringen, so wird es gehoben. Dies resultiert aus der Tatsache, daß das Hilfsgleis auf -1,00 eingefügt ist da es ja nicht sichtbar sein soll und Gleise die Eigenschaft haben beim verschieben auf ihre Grundhöhe zu gehen.



Der richtige Abstand der Bühnen zum Objekt (Rollmaterial) ergibt sich wenn die Bühne so neben das Gleis gesetzt wird wie die Abb. zeigt. Dies kann durch ein auf dem Gleis stehendes Fahrzeug überprüft werden.



Befindet sich das erste Modul im richtigen Abstand, kann die Höhe korrigiert werden.

| | HuM | rel H. |
|---------|-------|--------|
| Anfang: | -1.00 | -1.00 |
| Ende: | -1.00 | -1.00 |

Diese sollte auf -1 m eingestellt werden

Nun können die restlichen Module „angedockt“ werden.

